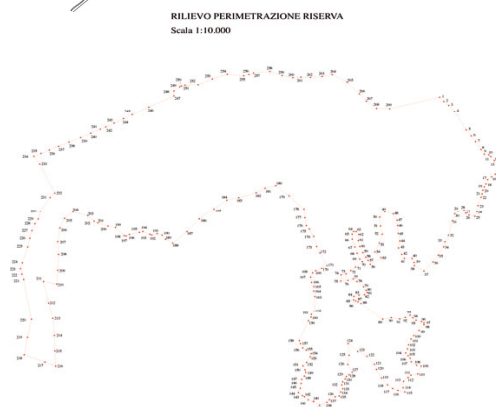
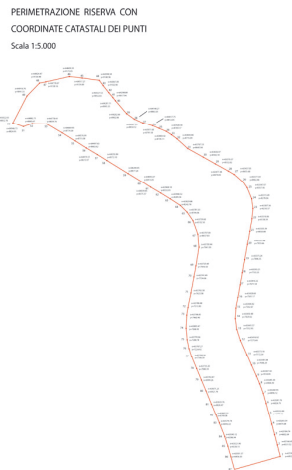
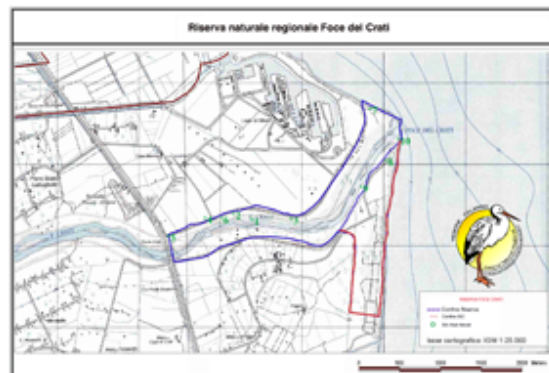
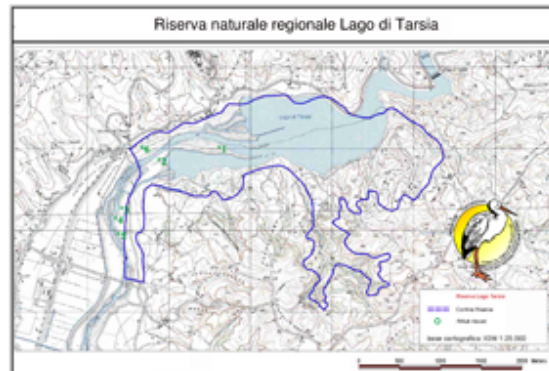


PROGETTO DIVIETI (ANNO 2003)*

Nel 2003 l'Ente gestore operativo ha realizzato il "Progetto divieti". Il progetto, attraverso rilevamenti topografici con l'utilizzo di (GPS) ha individuato i punti reali di confine. Successivamente sono state messe in opera le tabelle contenenti i divieti di pascolo, pesca e caccia.

Questo progetto ha permesso l'individuazione dei confini delle Riserve e l'esatta determinazione della superficie protetta.



*Periodo di realizzazione